

Endspieltraining am 24.02.2016

1 Bauernendspiele

1.1 Schlüsselbegriffe

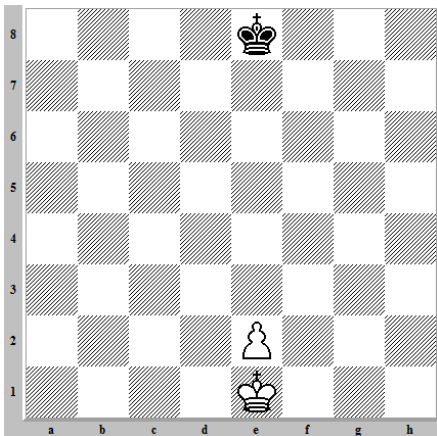
- Opposition
- Freibauer
- Quadrat des Freibauern
- Gedeckter Freibauer
- Entfernter Freibauer
- Pattrettung

1.2 Einfache Beispiele

1.2.1 Beispiel 1

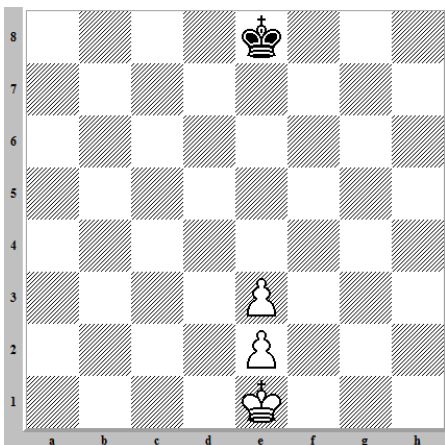
Wie ist diese Stellung einzuschätzen:

- a) mit Weiß am Zuge?
- b) mit Schwarz am Zuge?



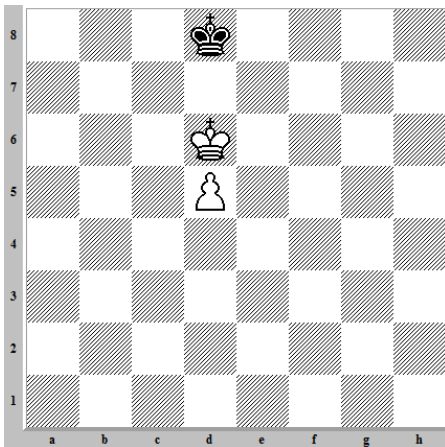
1.2.2 Beispiel 2

Wie ist diese Stellung einzuschätzen (Weiß am Zuge):



1.2.3 Beispiel 3

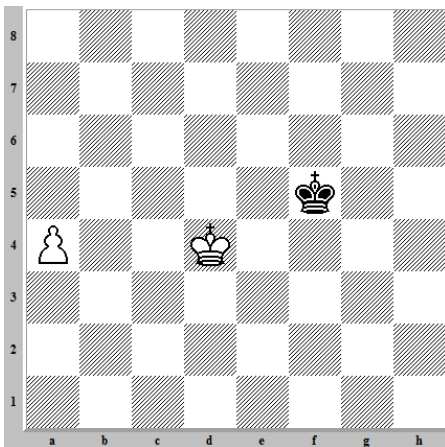
Egal wer am Zuge ist, Weiß gewinnt:



1.2.4 Beispiel 4

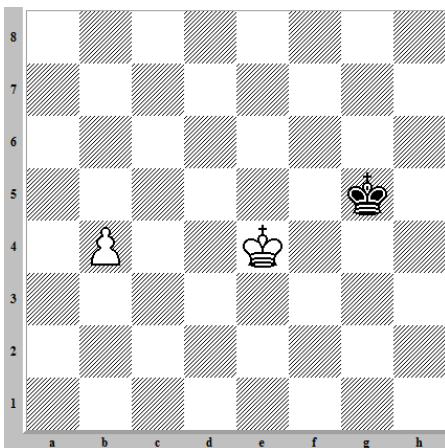
Wie ist diese Stellung einzuschätzen:

- mit Weiß am Zuge?
- mit Schwarz am Zuge?



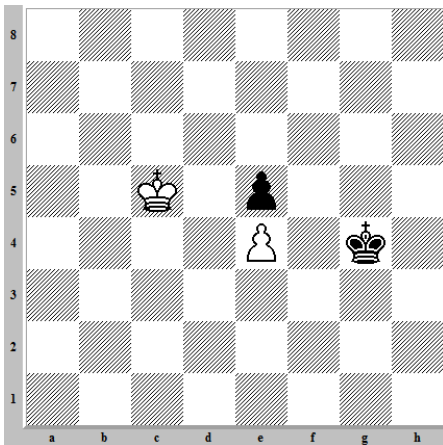
1.2.5 Beispiel 5

Wie ist diese Stellung einzuschätzen (Schwarz am Zuge)?



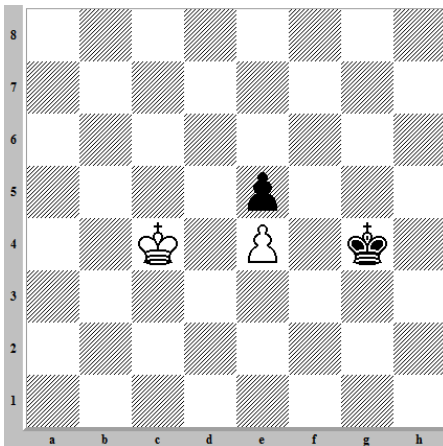
1.2.6 Beispiel 6

Wie ist diese Stellung einzuschätzen (Weiß am Zuge)?



1.2.7 Beispiel 7

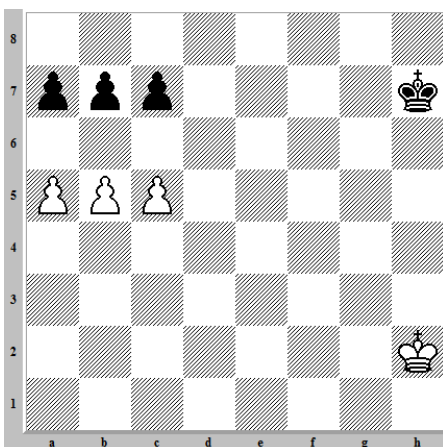
Wie ist diese Stellung einzuschätzen (Weiß am Zuge)?



1.2.8 Beispiel 8

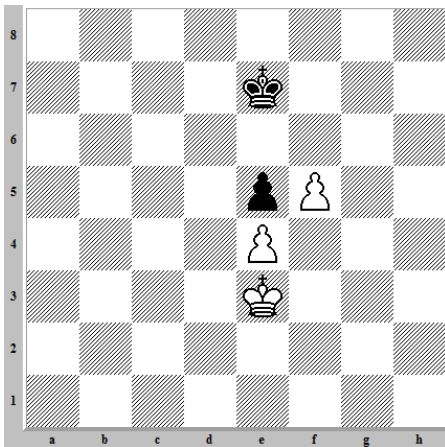
Wie ist diese Stellung einzuschätzen:

- a) mit Weiß am Zuge?
- b) mit Schwarz am Zuge?



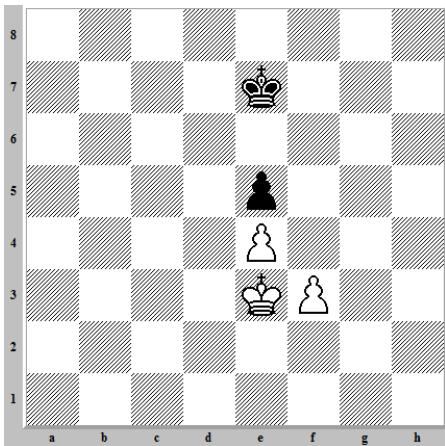
1.2.9 Beispiel 9

Wie ist diese Stellung einzuschätzen (Weiß am Zuge)?



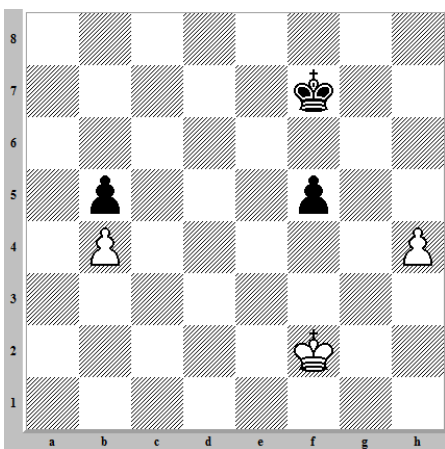
1.2.10 Beispiel 10

Wie ist diese Stellung einzuschätzen (Weiß am Zuge)?



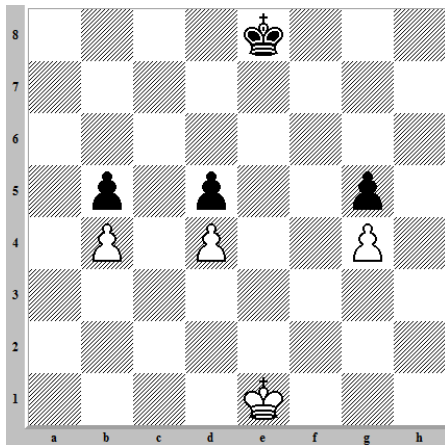
1.2.11 Beispiel 11

Wie ist diese Stellung einzuschätzen (Weiß am Zuge)?



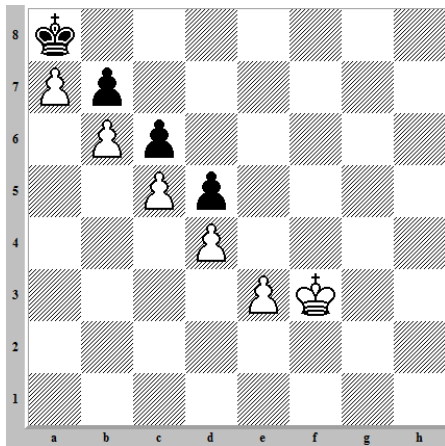
1.2.12 Beispiel 12

Wie ist diese Stellung einzuschätzen (Weiß am Zuge)?



1.2.13 Beispiel 13

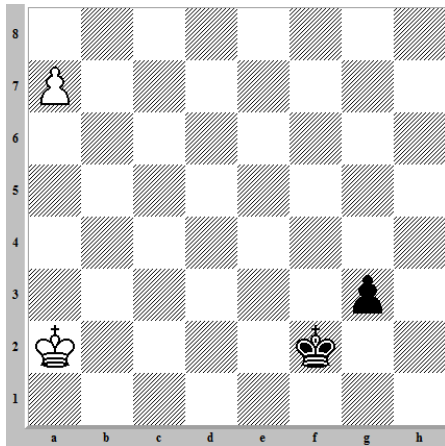
Weiß am Zuge gewinnt



1.3 Bauernendspiele mit Umwandlung

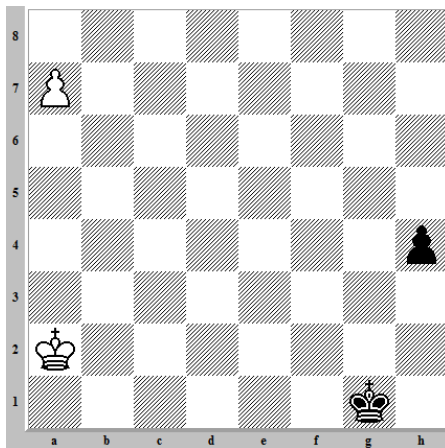
1.3.1 Beispiel 14

Wie ist der Gewinnplan von Weiß am Zuge?



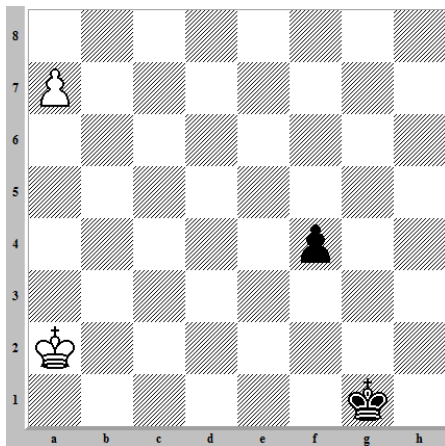
1.3.2 Beispiel 15

Warum hält Schwarz am Zuge hier remis?



1.3.3 Beispiel 16

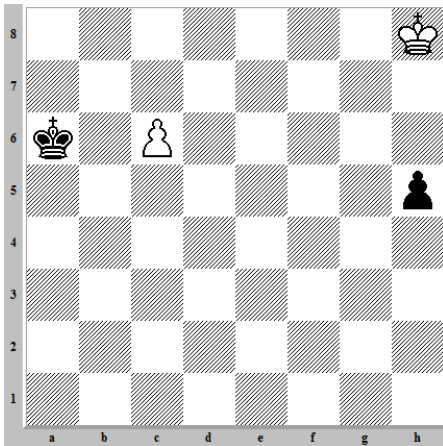
Warum hält Schwarz am Zuge auch hier remis?



1.4 Trickreiche Bauernendspiele

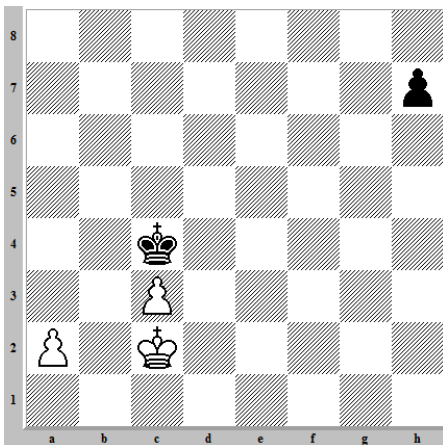
1.4.1 Beispiel 17

Wie ist diese Stellung einzuschätzen (Weiß am Zuge)?



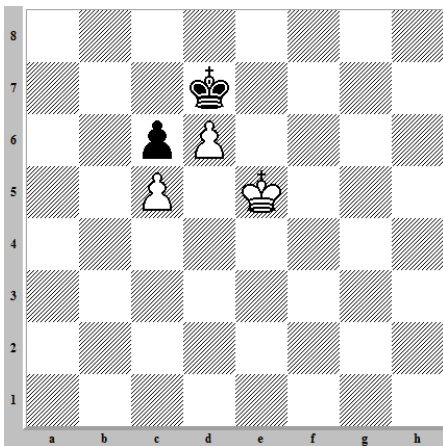
1.4.2 Beispiel 18

Wie ist diese Stellung einzuschätzen (Weiß am Zuge)?



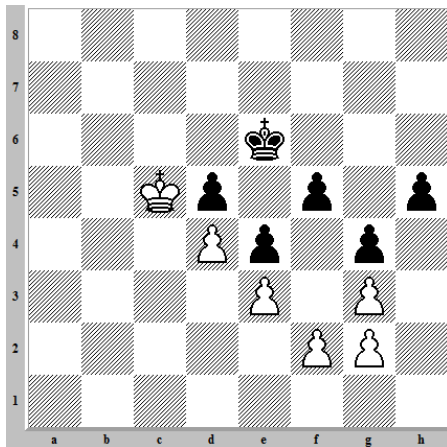
1.4.3 Beispiel 19

Wie ist diese Stellung einzuschätzen (Weiß am Zuge)?



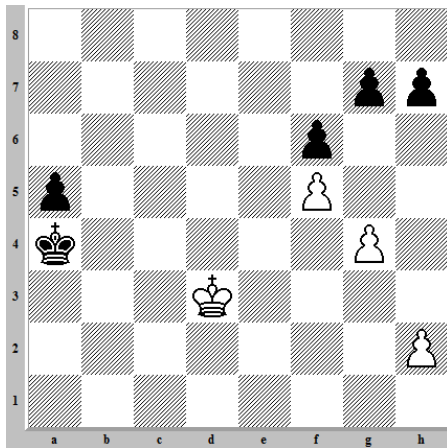
1.4.4 Beispiel 20

Wie ist diese Stellung einzuschätzen (Schwarz am Zuge)?



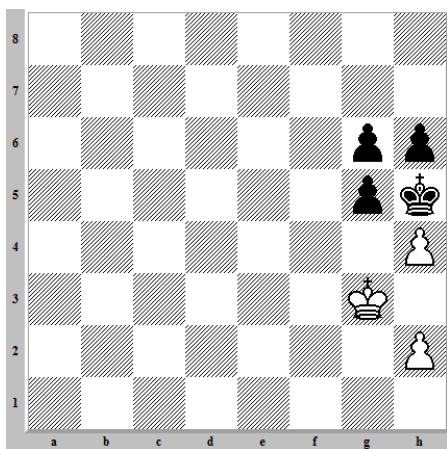
1.4.5 Beispiel 21

Wie ist diese Stellung einzuschätzen (Weiß am Zuge)?



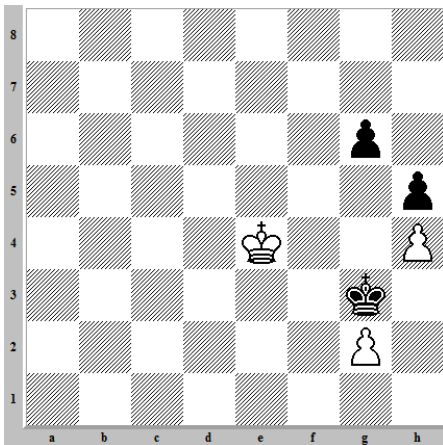
1.4.6 Beispiel 22

Matt in 4 Zügen (Weiß am Zuge)



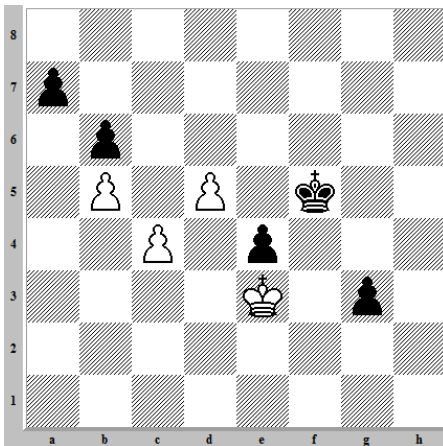
1.4.7 Beispiel 23

Welchen Bauern soll Schwarz am Zuge schlagen?



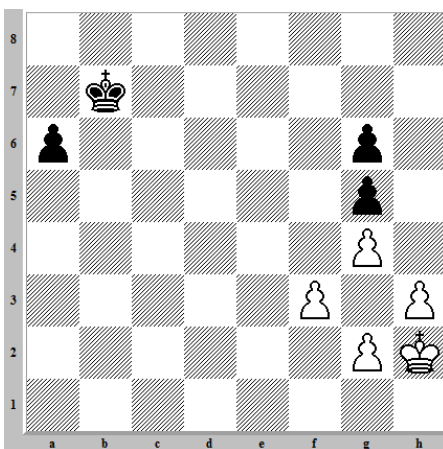
1.4.8 Beispiel 24

(Aljechin – Keres 1936) Schwarz am Zuge gewinnt



1.4.9 Beispiel 25

Wie rettet sich Weiß am Zuge?

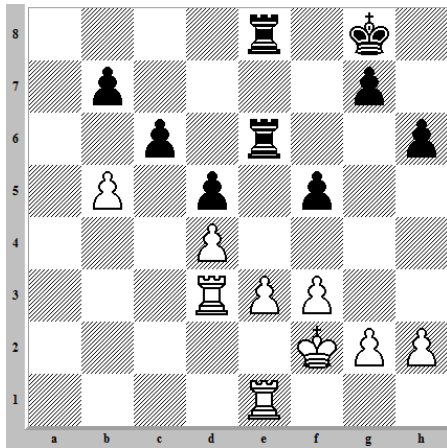


1.5 Bauernendspiele aus der eigenen Patzerpraxis

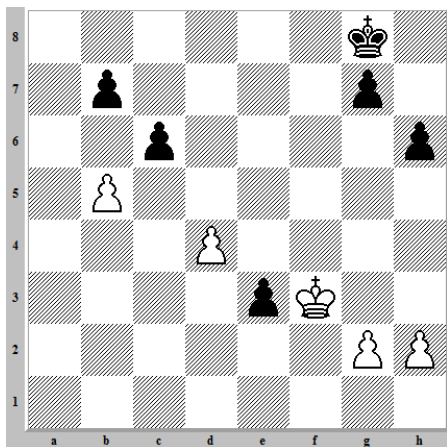
1.5.1 Beispiel 26, Vereinsmeisterschaft 2015, 4. Runde

Eugen Albrecht – Klaus Eisfeld

Stand nach dem 27. Zug von Weiß:



27. – f4 28. e4 dxe4 29. fxe4 Txe4 30. Txe4 Txe4 31. Kf3 Te3+ 32. Txe3 fxe3



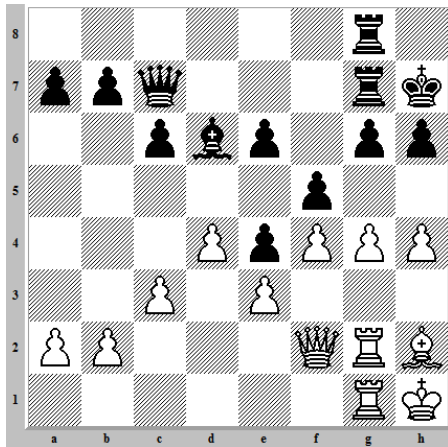
Jetzt ist ein gleiches Bauernendspiel entstanden, aber Weiß wollte unbedingt gewinnen.

33. bxc6 bxc6 34. Kxe3 Kf7 35. Kd3 Ke6 36. Kc4 Kd6 37. g4 Ke6 38. Kc5 Kd7 39. h4 g6 40. g5 hxg5 41. hxg5 Kc7 42. Kb4 Kd7 43. Kc3 Ke6 44. Kc4 Kd6 45. Kd3 Kd5 remis

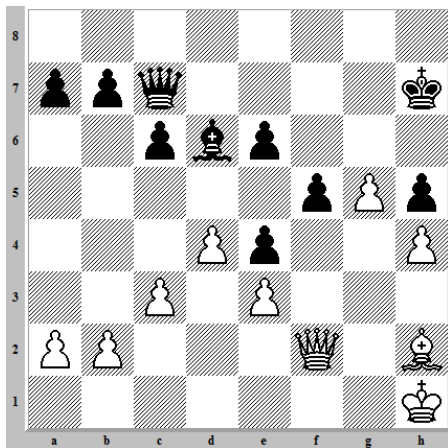
1.5.2 Beispiel 27, Vereinsmeisterschaft 2015, 7. Runde

Peter Schmitzer – Klaus Eisfeld

Stand nach dem 25. Zug von Weiß:



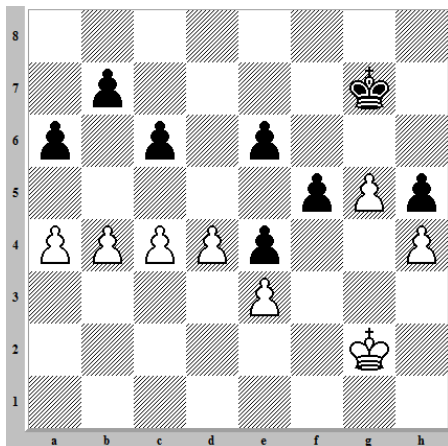
25. – h5(?) 26. gxh5 gxh5 27. Tg5 Tgx5 28. Txxg5 Txxg5 29. fxg5



Üble Überraschung, da nach Generalabtausch auf h2 das resultierende Bauernendspiel verloren ist.

29. – Kg6 30. Lxd6 Dxd6 31. Dh2 Dd7 32. De5 Df7 33. Kh2 a6 34. Kg3 De7 35. a4 Df7 36. b4 Kh7 37. c4 Kg6 38. Dh8 Dc7 39. Kg2 Dg7 40. Dxxg7 Kxxg7

Jetzt ist doch das Bauernendspiel entstanden, das ich so gern vermieden hätte:



Nach wenigen Zügen ist Schluss:

41. Kg3 b5 42. cxb5 cxb5 43. axb5 axb5 44. Kf4 Kd7 45. d5 Ke7 46. Ke5 exd5 47. Kxf5 1:0

1.6 Kleines Schmankerl zum Abschluss der Bauernendspiele

1.6.1 Beispiel 28

Matt in 50 Zügen (Weiß am Zuge)

